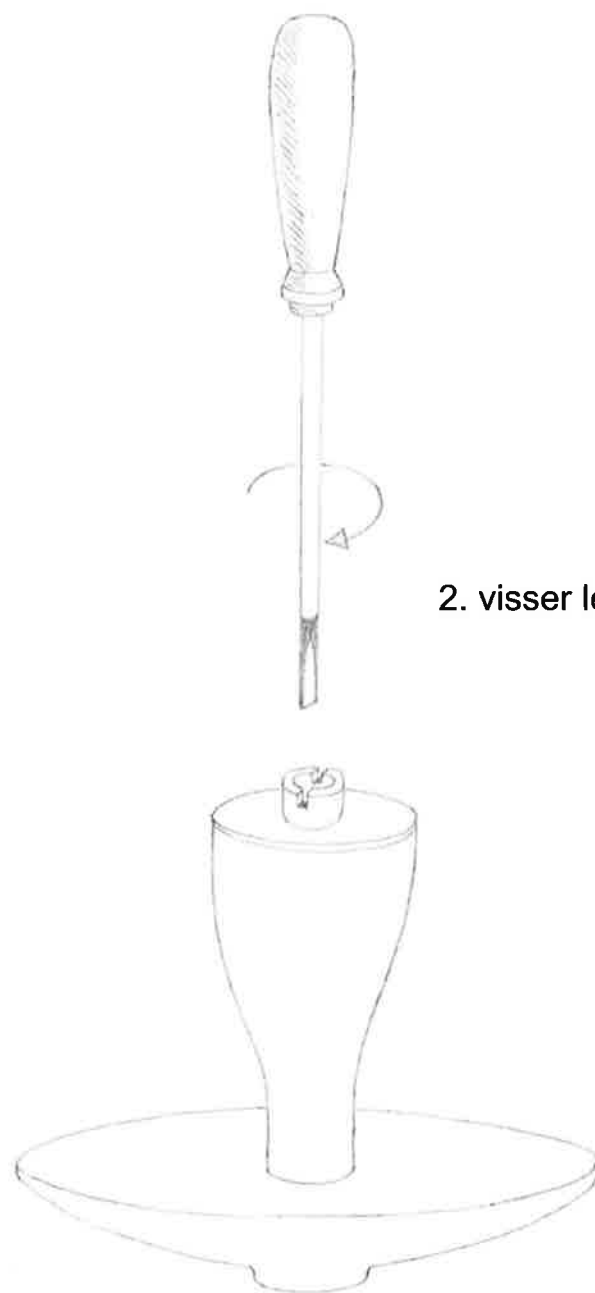


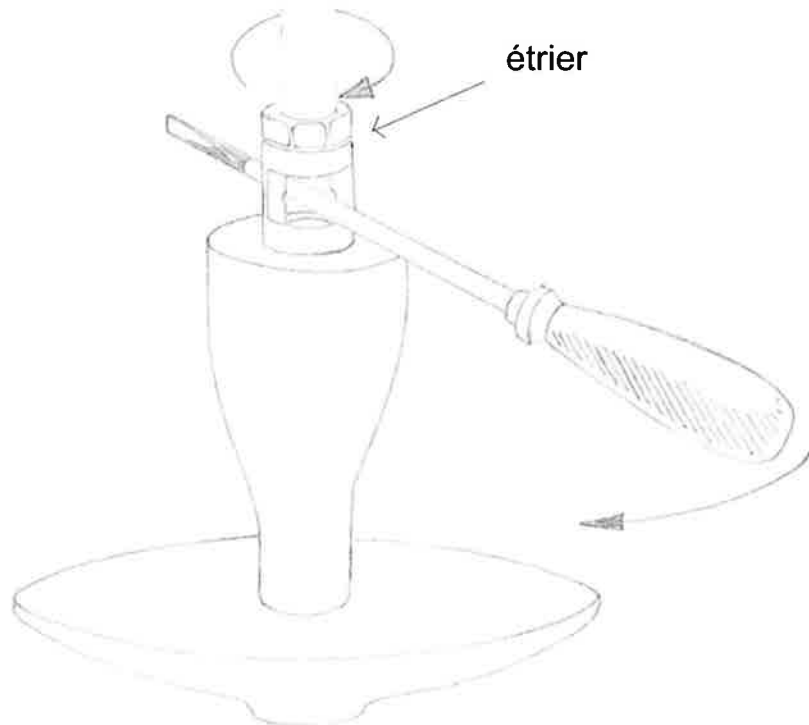
1. positionner le bouchon

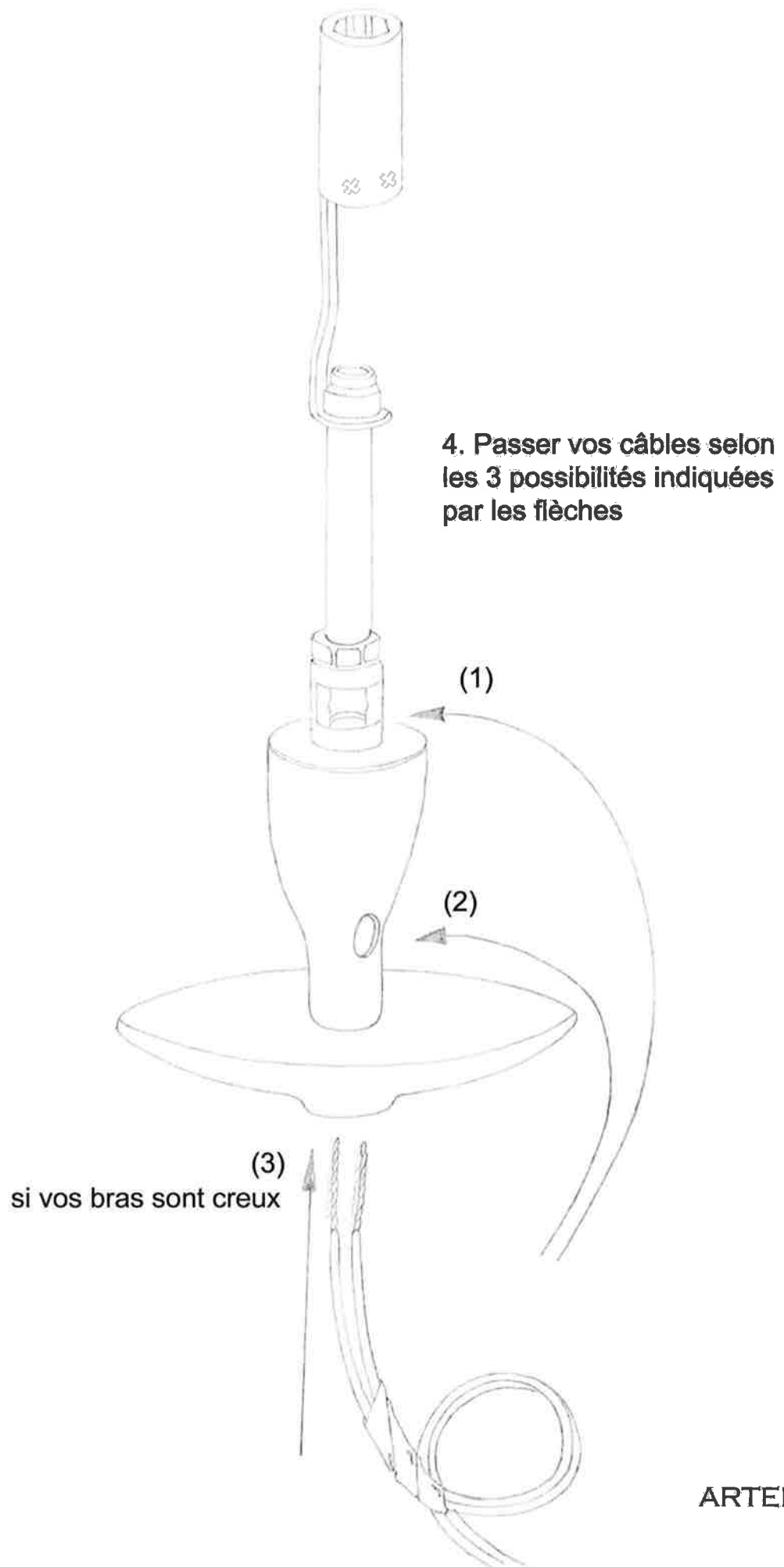


2. visser le bouchon

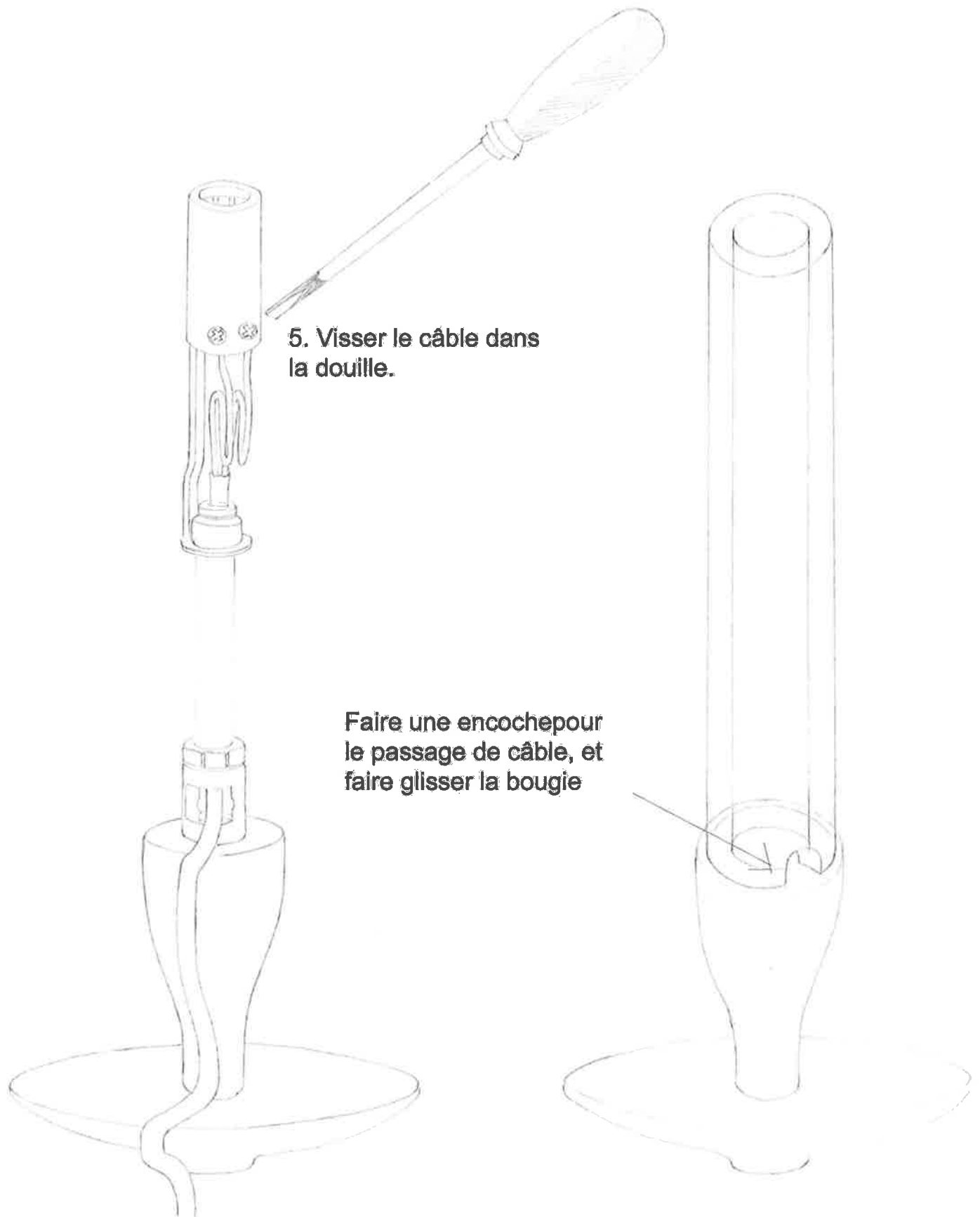


3. visser l'étrier



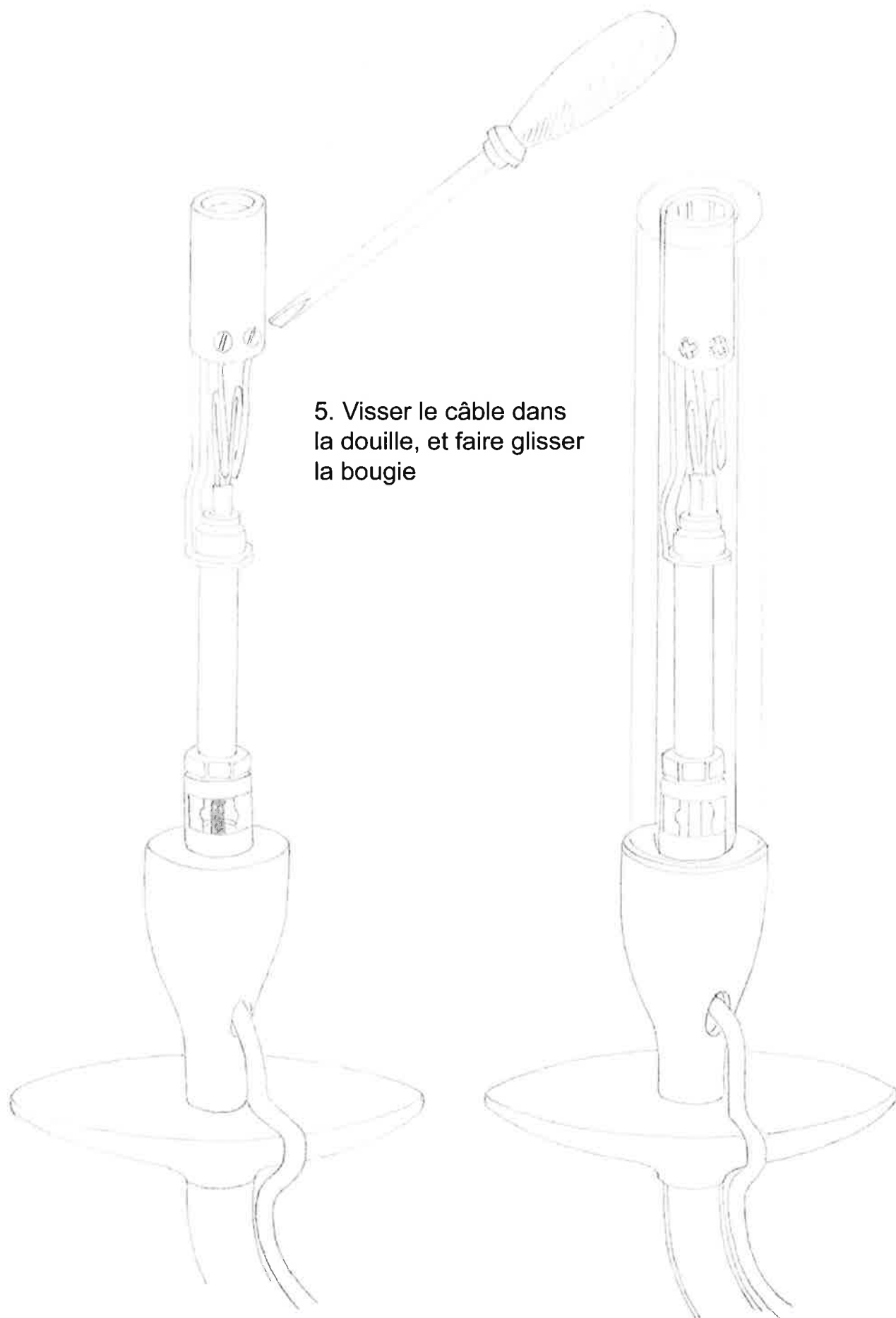


Si cas (1)



ARTEROLUX

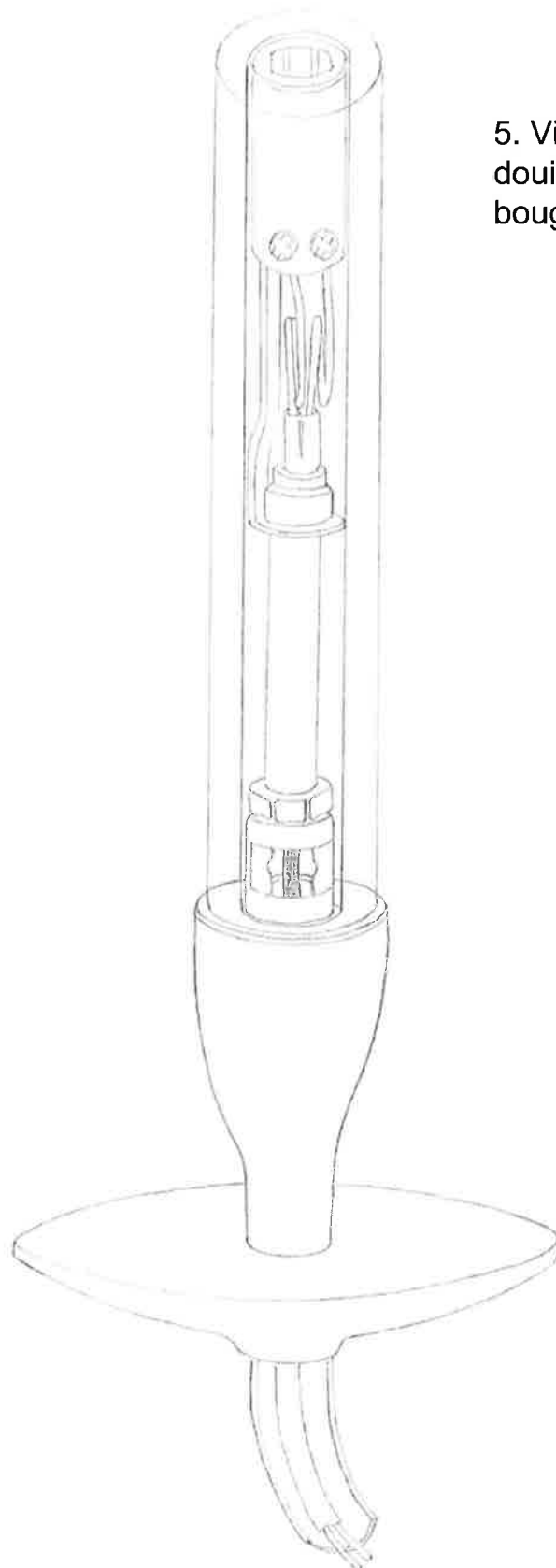
Si cas (2)



5. Visser le câble dans la douille, et faire glisser la bougie

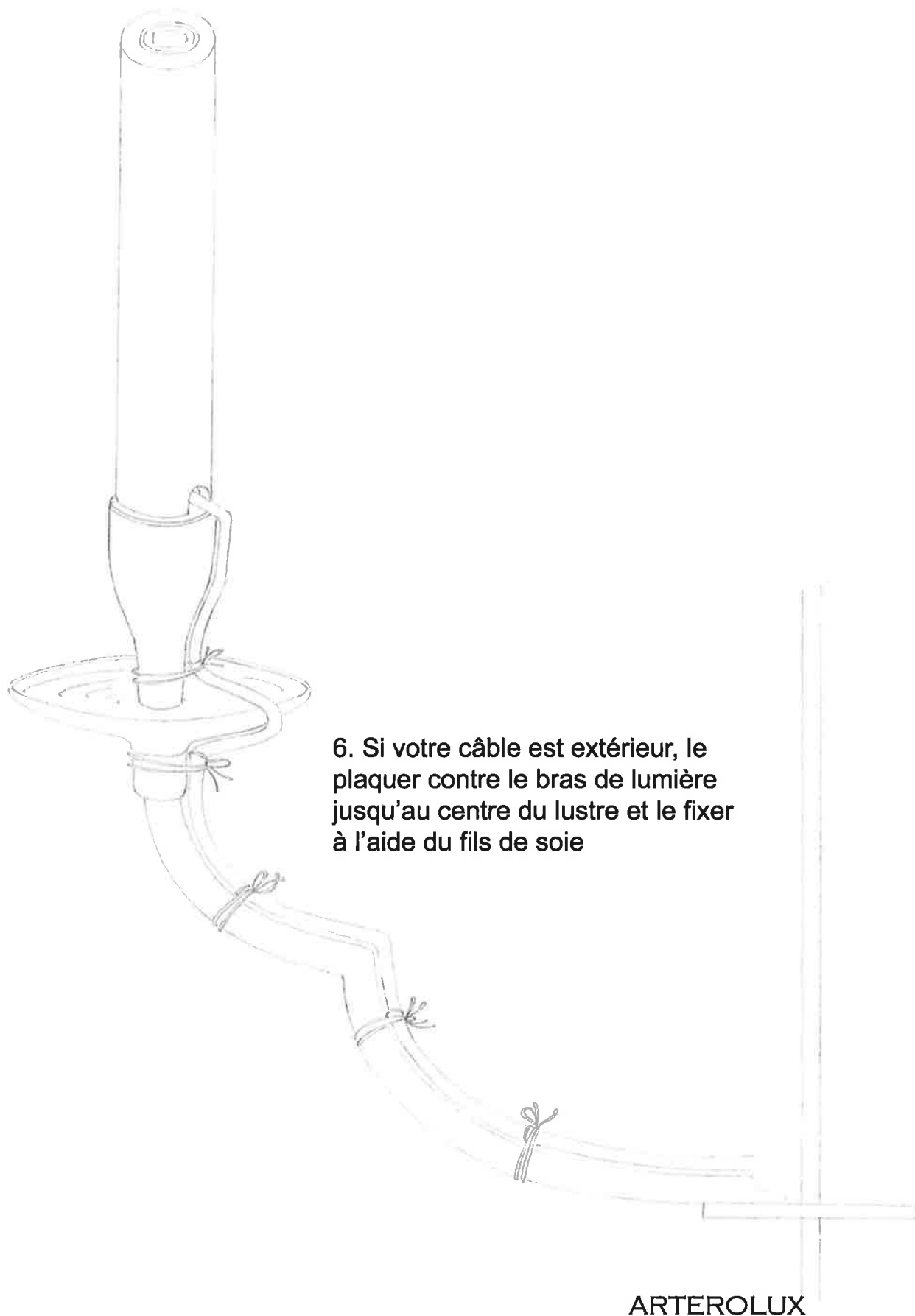
ARTEROLUX

Si cas (3)



5. Visser le câble dans la douille, et faire glisser la bougie

ARTEROLUX





## 7. Branchement et raccordement électrique

- a) Descendre le câble d'alimentation 3 conducteurs au centre du lustre
- b) Raccorder la terre (fil jaune et vert) à la prise de terre (fournie) préalablement fixée sur un élément métallique du lustre proche des connections ou dans une partie non séparée par une chaîne du corps du lustre.
- c) Rassembler les fils des bras de lumières au centre du lustre et les raccorder par couleur à l'aide des connecteurs fournis (bleu avec bleu et marron avec marron).
- d) Faire faire le test d'isolement et de la mise à la terre à un électricien avant que celui-ci raccorde le lustre avec l'arrivée électrique du plafond (ceci implique au préalable des manipulations au tableau d'alimentation électrique que nous ne pouvons connaître).